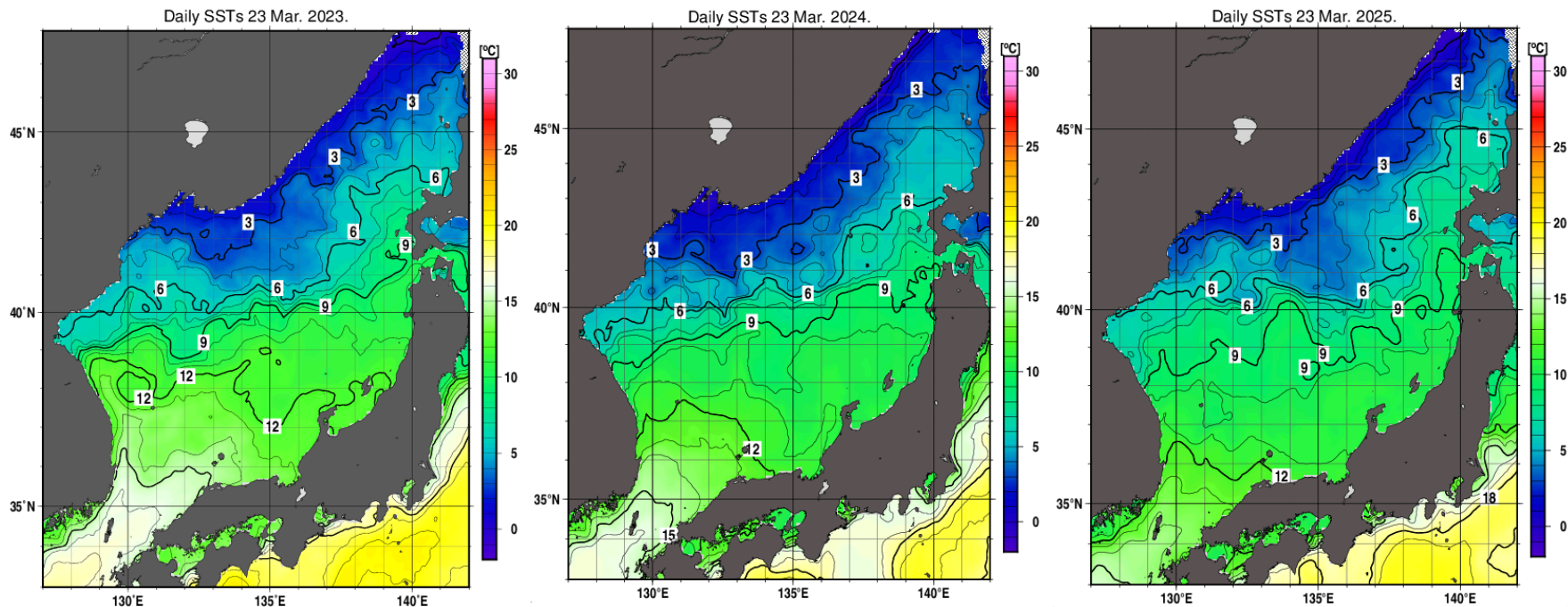
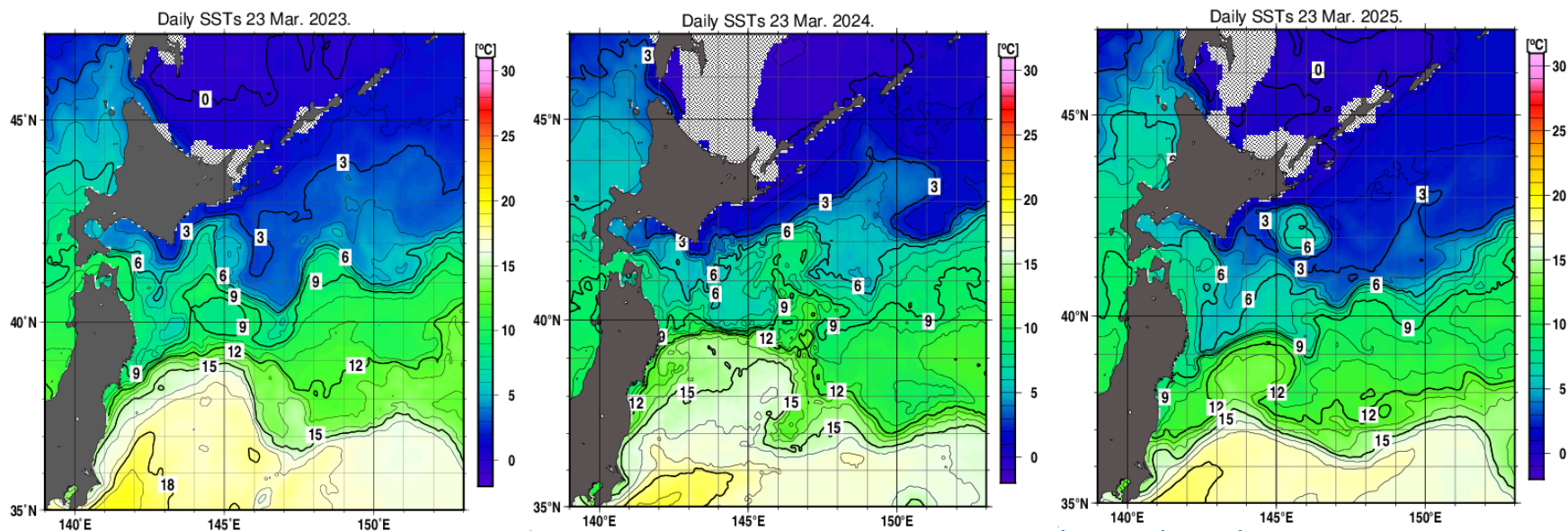


2023～2025年における海面水温分布（3月23日時点）

日本海



親潮域

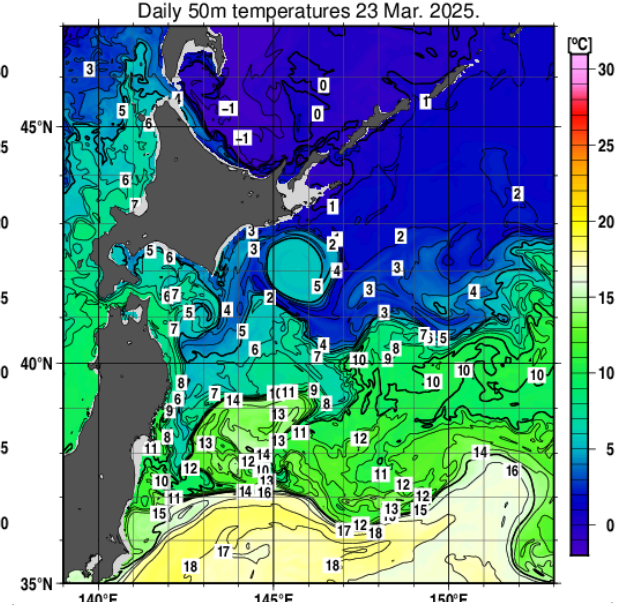
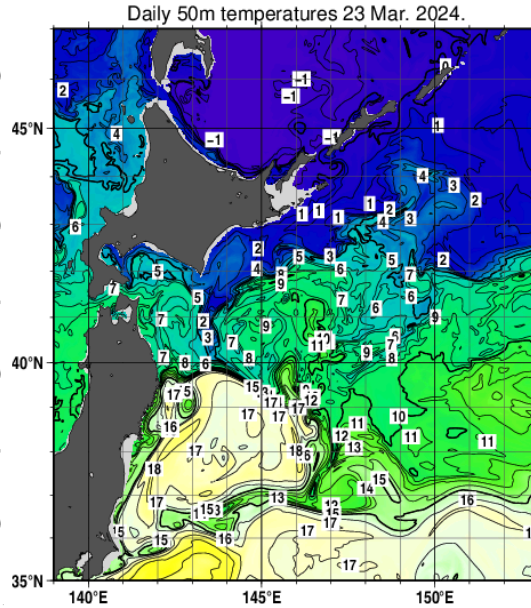
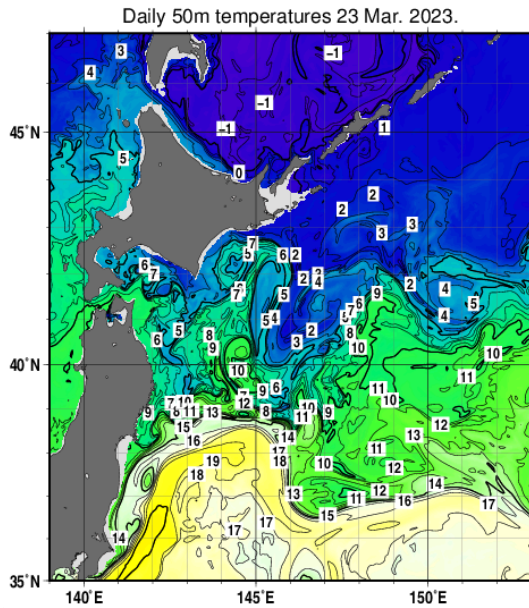


出展HP：気象庁 https://www.data.jma.go.jp/kaiyou/data/db/kaikyo/daily/sst_HQ.html

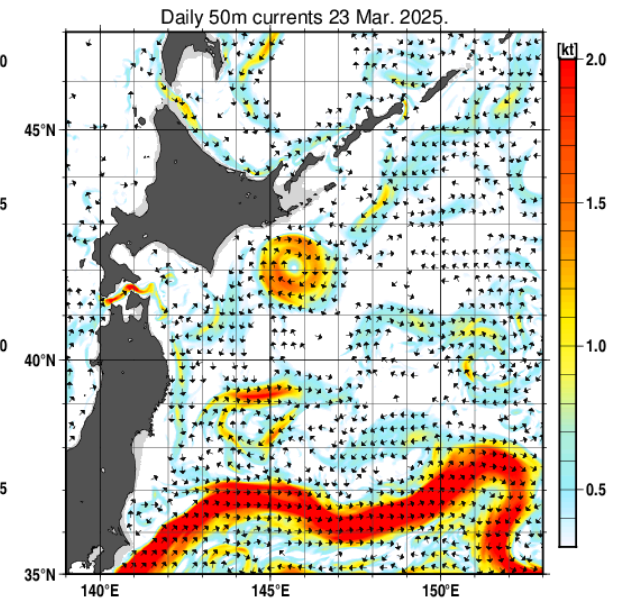
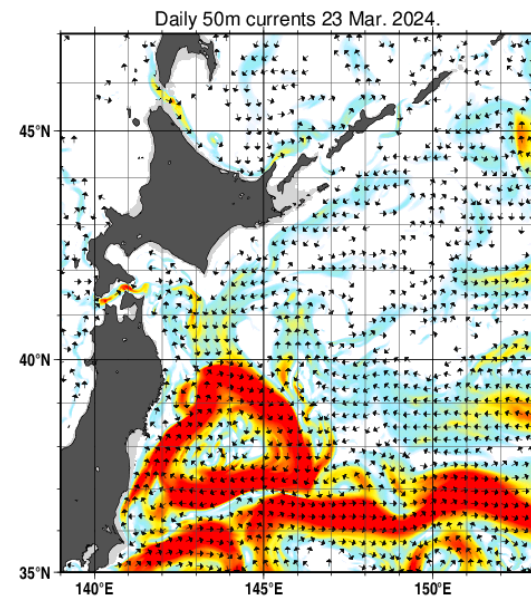
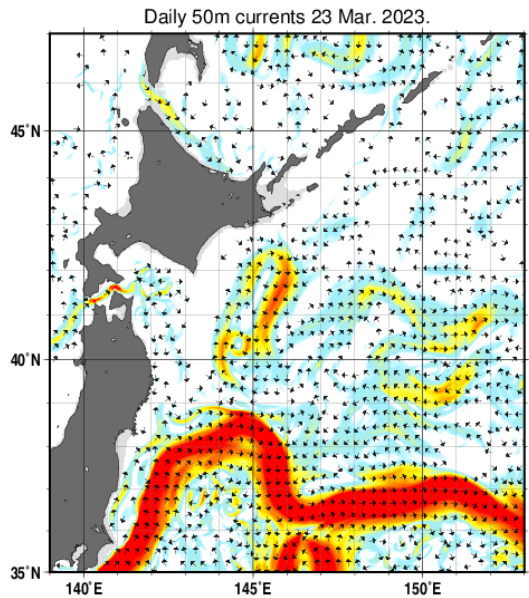
図・写真等の名称：日別海面水温 日本海、親潮域（気象庁HPより）

(参考)2023~25年における親潮域 50m深の水温と海流(3月23日時点)

50m 深水 温



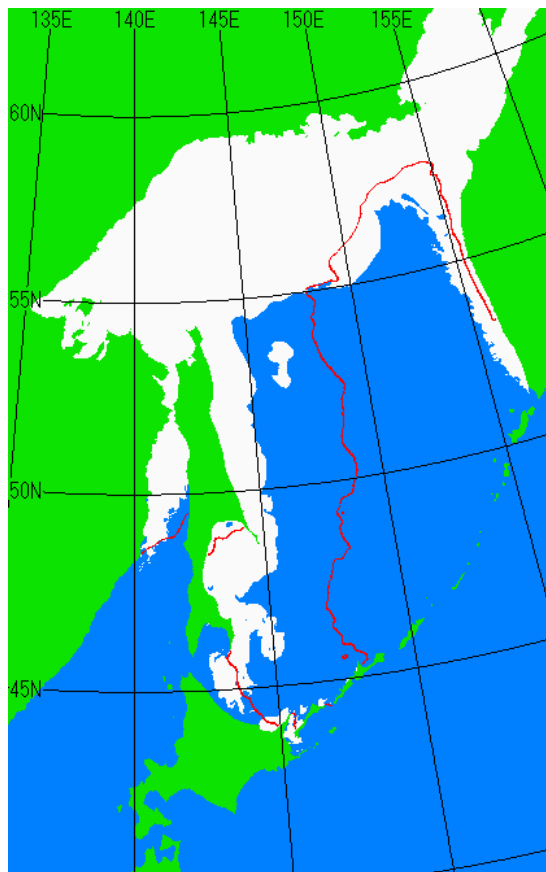
50m 深 海流



出展HP: 気象庁 https://www.data.jma.go.jp/kaiyou/data/db/kaikyo/daily/sst_HQ.html

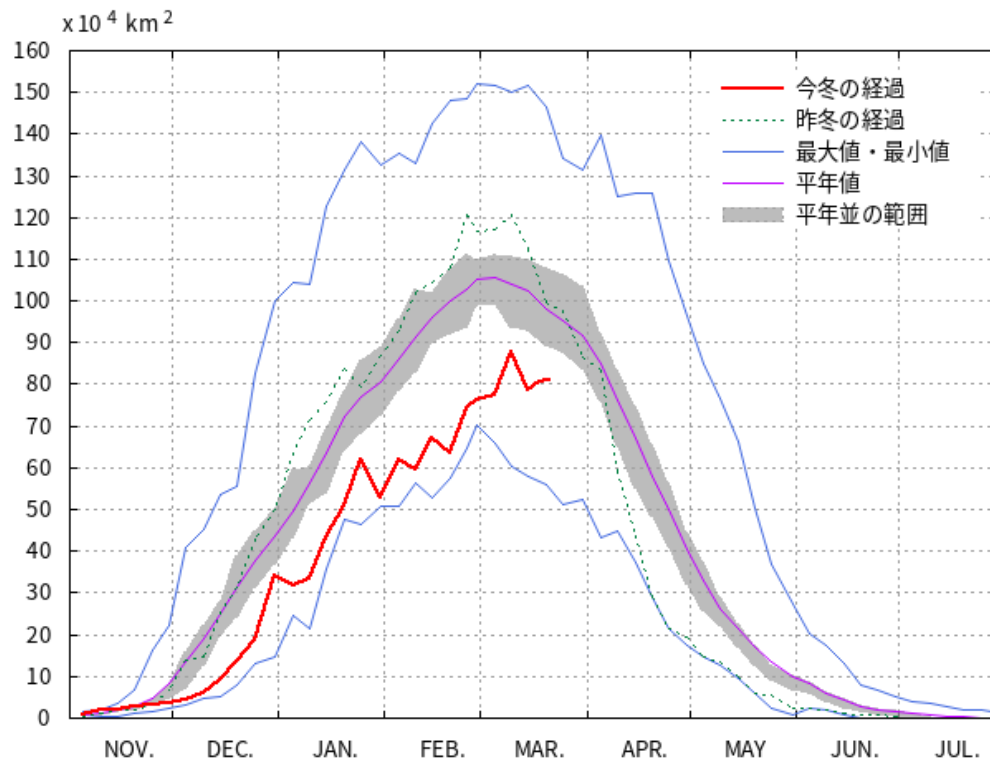
図・写真等の名称: 日別海面水温 日本海、親潮域 (気象庁HPより)

全般海氷情報（オホーツク海）



平年との比較図

- ・ 白い領域が海氷域であり、赤い線は平年（3月20日）の海氷縁です。



海氷域面積の経過図

- ・ 3月21日のオホーツク海の家氷域面積：81.16万km²（オホーツク海の家氷域の51.65%が海氷域）
- ・ 海氷は網走から知床半島にかけてと国後島、択捉島の一部で接岸しています。海氷は根室海峡に流入し、一部は根室海峡から太平洋へ流出しています。今後1週間、海氷は北海道オホーツク海側の海岸から離れる所が多くなるでしょう。

出展HP： https://www.data.jma.go.jp/gmd/kaiyou/shindan/c_1/okhotsk_anl/okhotsk_anl.html

図・写真等の名称：上記のとおり（気象庁HPより）。