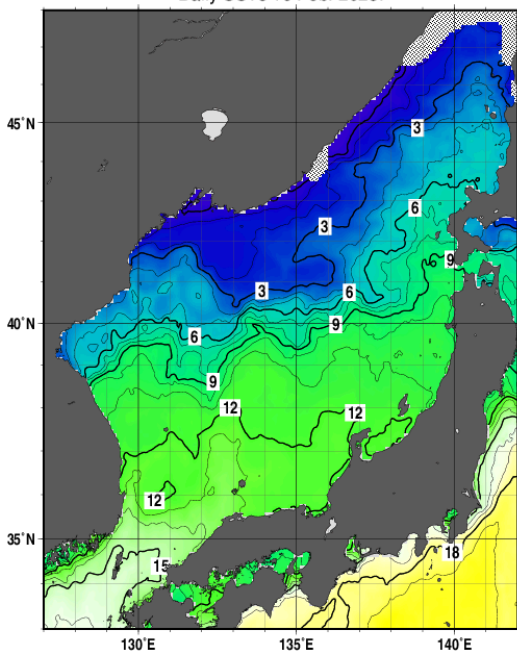


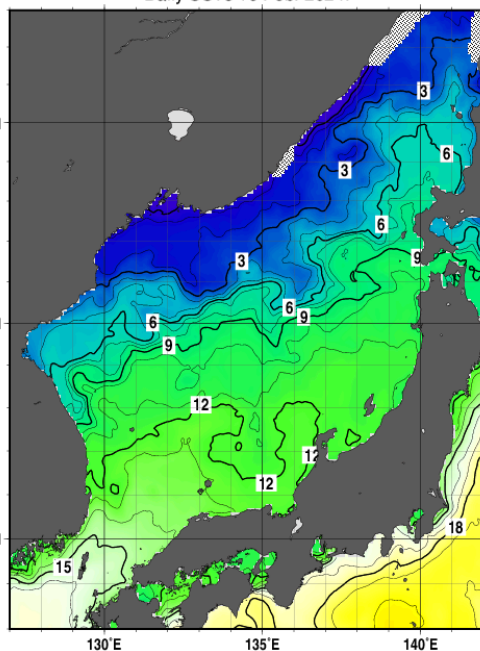
2023~2025年における海面水温分布（2月16日時点）

日本海

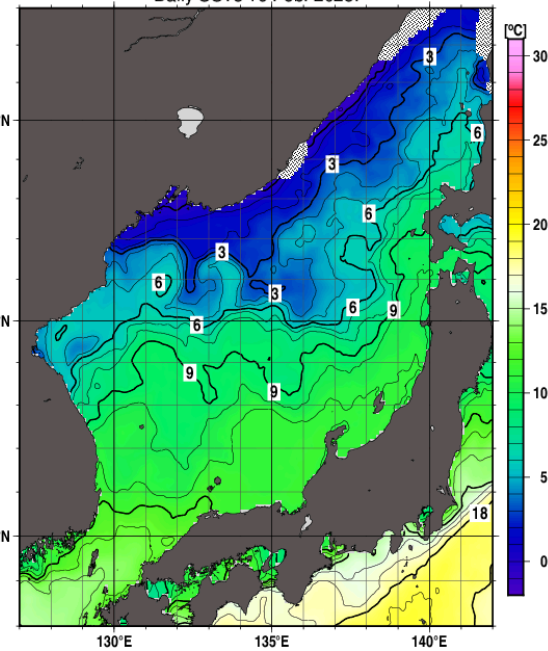
Daily SSTs 16 Feb. 2023.



Daily SSTs 16 Feb. 2024.

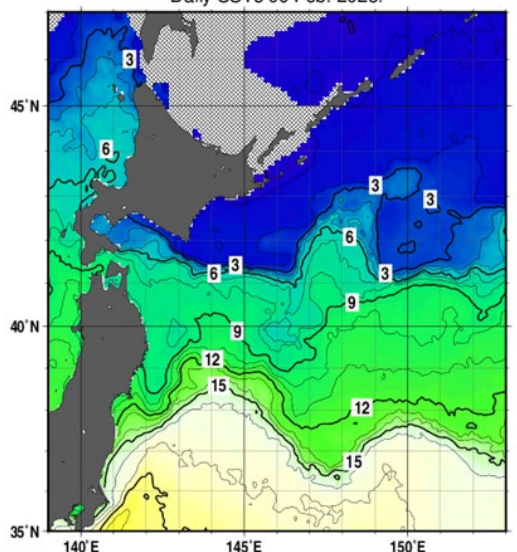


Daily SSTs 16 Feb. 2025.

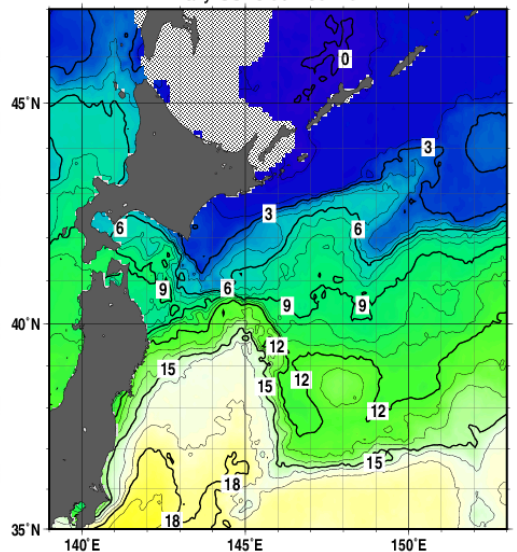


親潮域

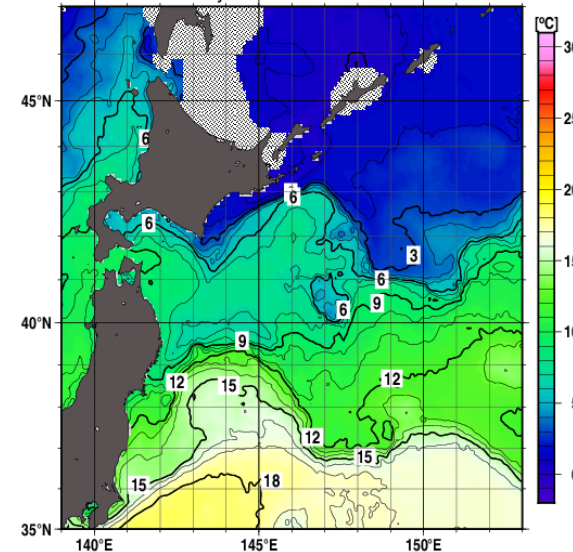
Daily SSTs 09 Feb. 2023.



Daily SSTs 09 Feb. 2024.



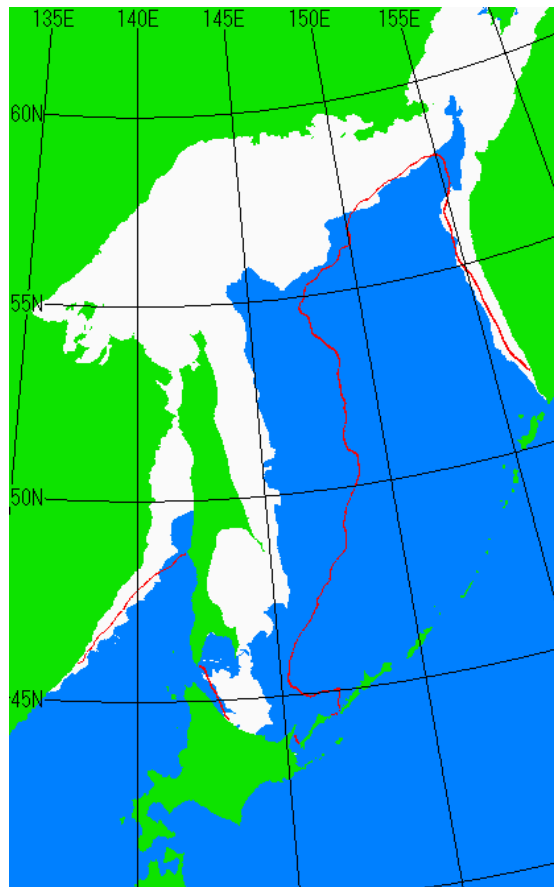
Daily SSTs 16 Feb. 2025.



出展HP：気象庁 https://www.data.jma.go.jp/kaiyou/data/db/kaikyo/daily/sst_HQ.html

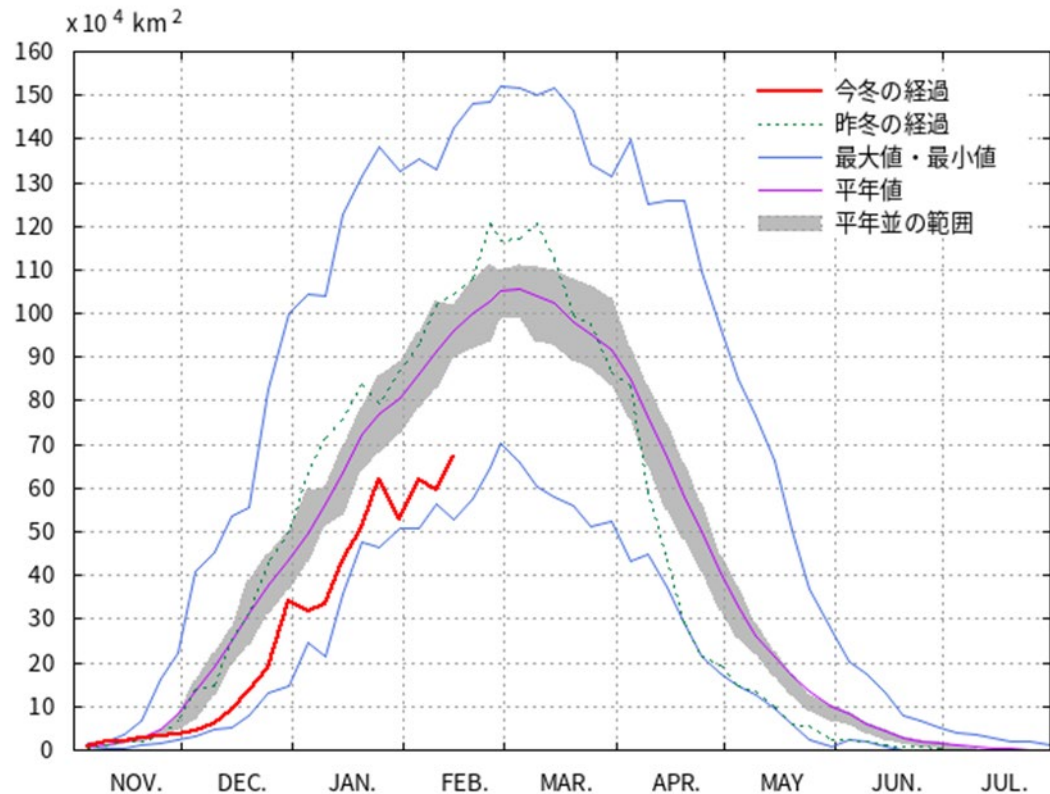
図・写真等の名称：日別海面水温 日本海、親潮域（気象庁HPより）

全般海氷情報（オホーツク海）



平年との比較図

- ・ 白い領域が海氷域であり、赤い線は平年（2月15日）の海氷縁です。



海氷域面積の経過図

- ・ 2月14日のオホーツク海の家氷域面積：70.51万km²（オホーツク海の44.87%が海氷域）
- ・ 海氷は北海道オホーツク海側の所々で接岸しています。今後1週間、海氷は引き続き北海道オホーツク海側の所々で接岸するでしょう。

出展HP：https://www.data.jma.go.jp/gmd/kaiyou/shindan/c_1/okhotsk_anl/okhotsk_anl.html

図・写真等の名称：上記のとおり（気象庁HPより）。