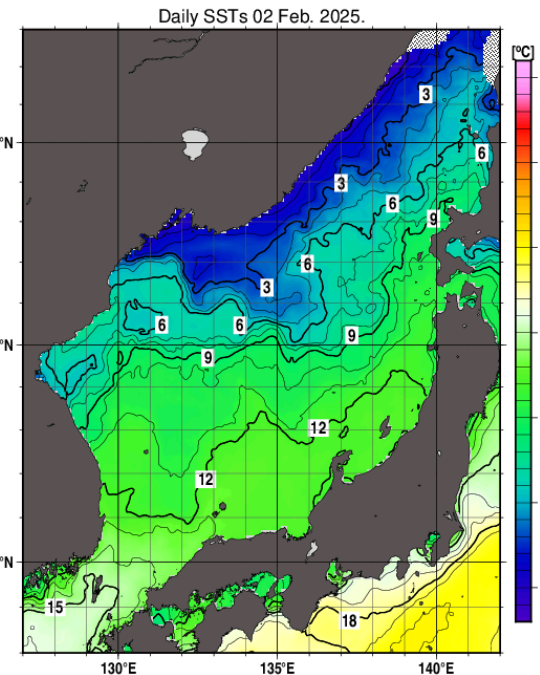
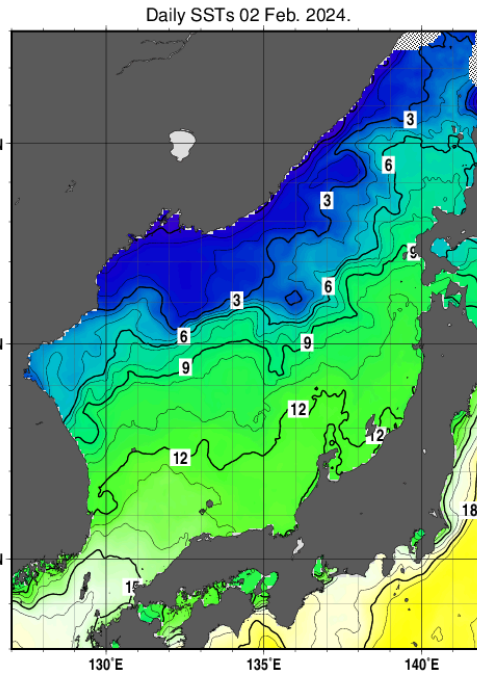
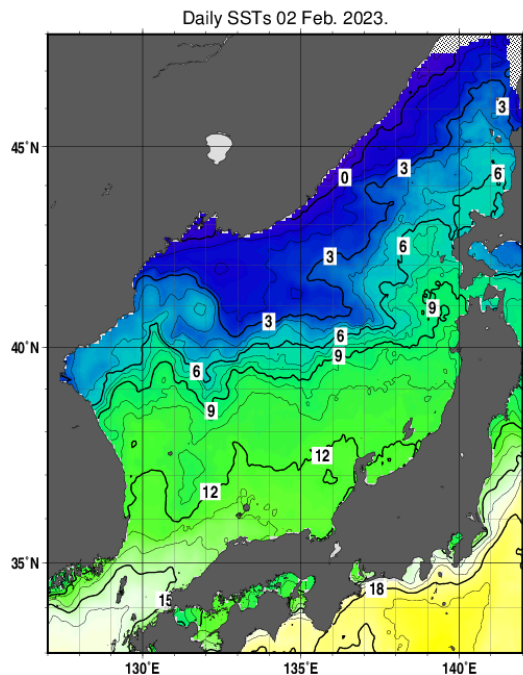
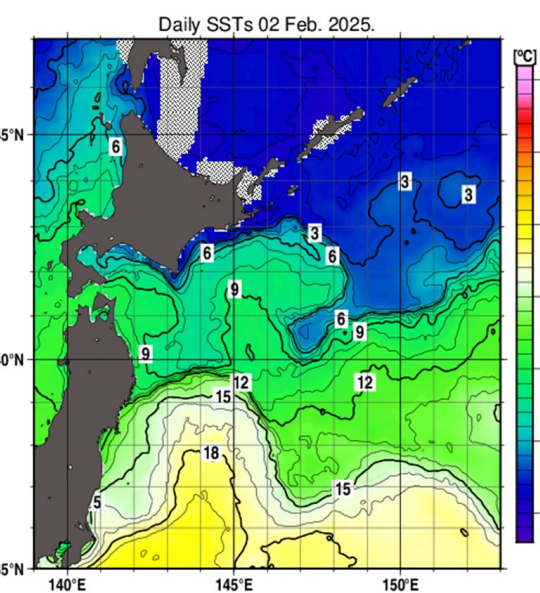
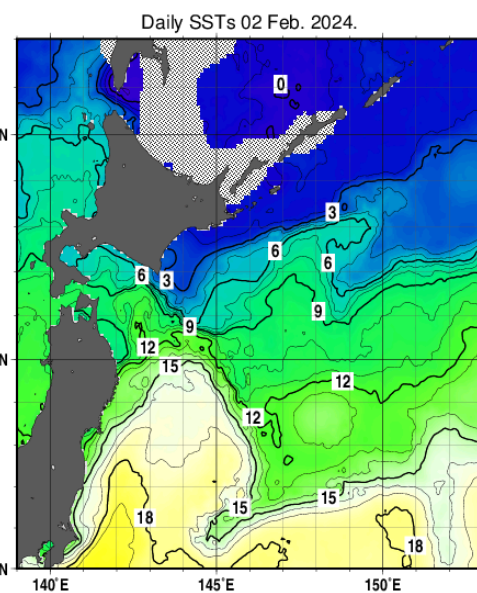
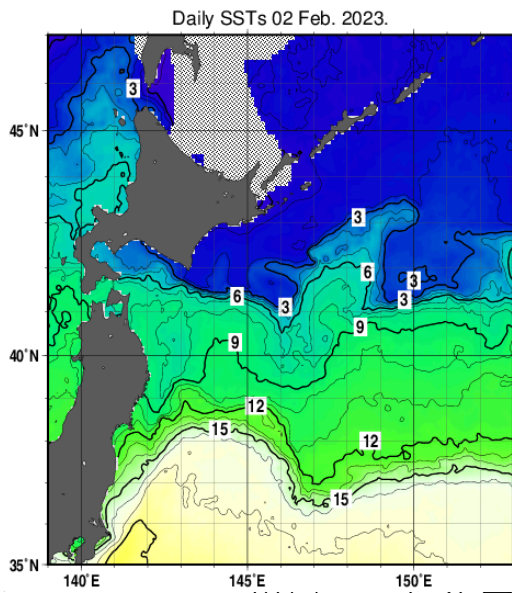


2023~2025年における海面水温分布（2月2日時点）

日本海



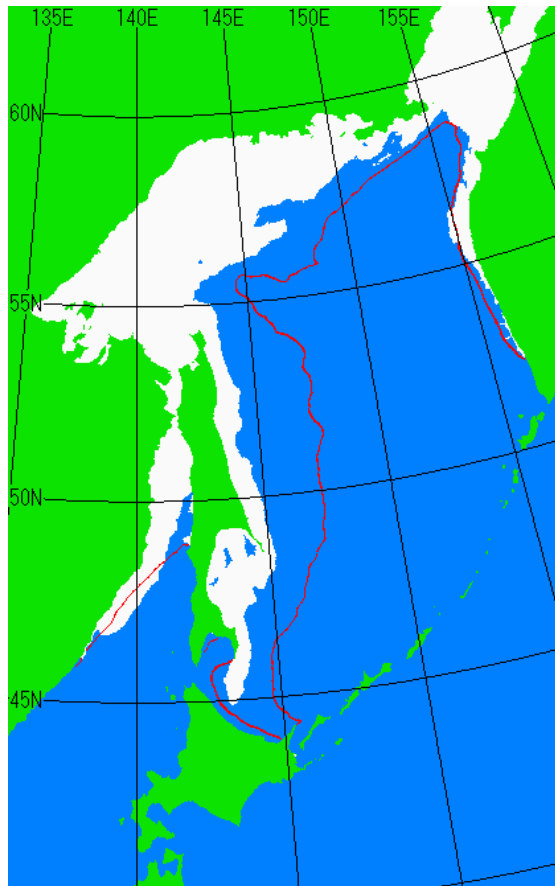
親潮域



出展HP：気象庁 https://www.data.jma.go.jp/kaiyou/data/db/kaikyo/daily/sst_HQ.html

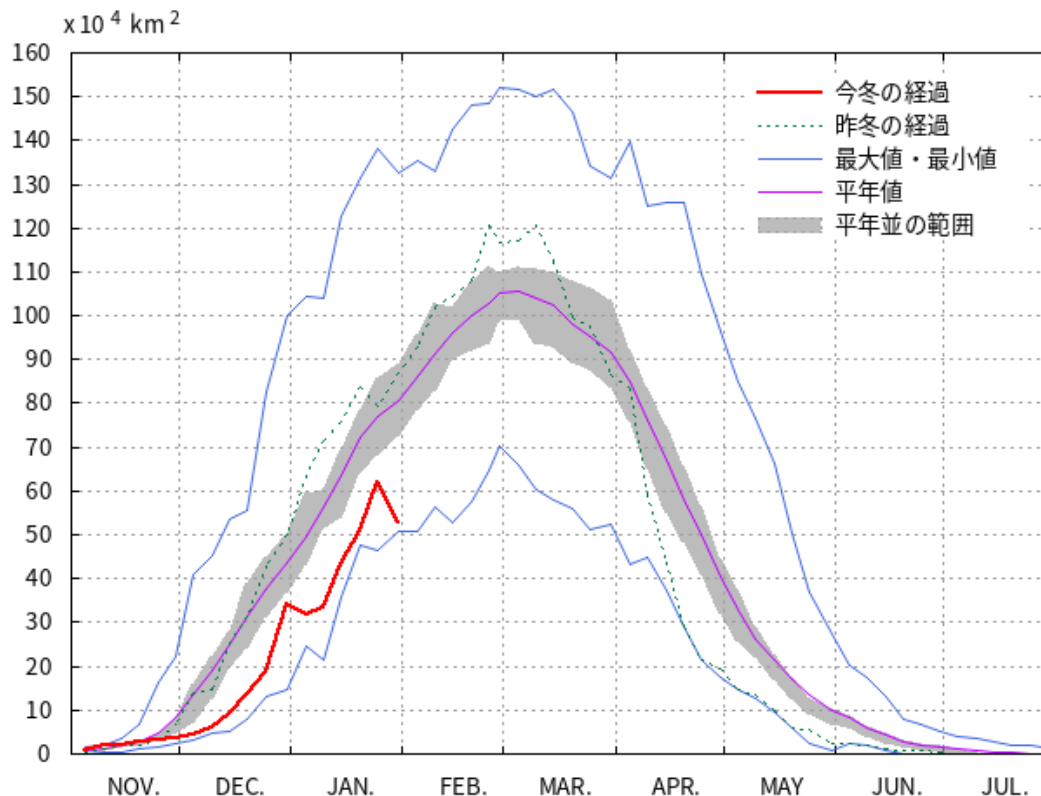
図・写真等の名称：日別海面水温 日本海、親潮域（気象庁HPより）

全般海氷情報（オホーツク海）



平年との比較図

- ・ 白い領域が海氷域であり、赤い線は平年（1月31日）の海氷縁です。



海氷域面積の経過図

- ・ 1月31日のオホーツク海の家氷域面積：52.96万km²（オホーツク海の家氷域の33.70%が海氷域）
- ・ 海氷域は北海道オホーツク海側の海岸から40キロメートル付近まで接近しています。
今後1週間、海氷域はさらに南下し、北海道オホーツク海側では一部の海岸で接岸する可能性があります。

出展HP：https://www.data.jma.go.jp/gmd/kaiyou/shindan/c_1/okhotsk_anl/okhotsk_anl.html

図・写真等の名称：上記のとおり（気象庁HPより）。