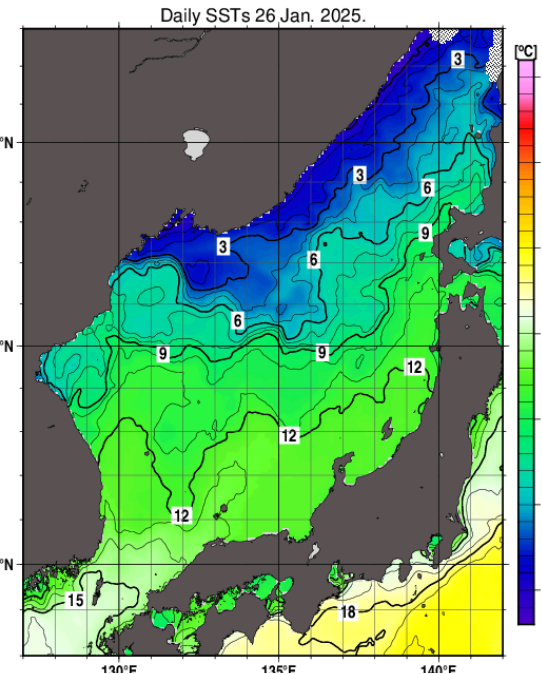
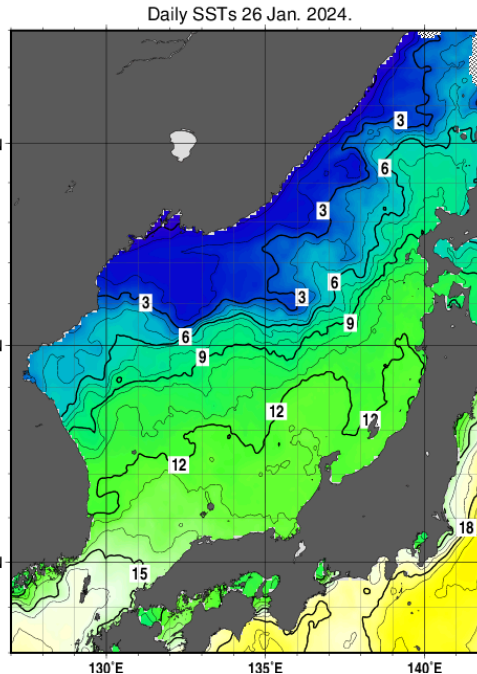
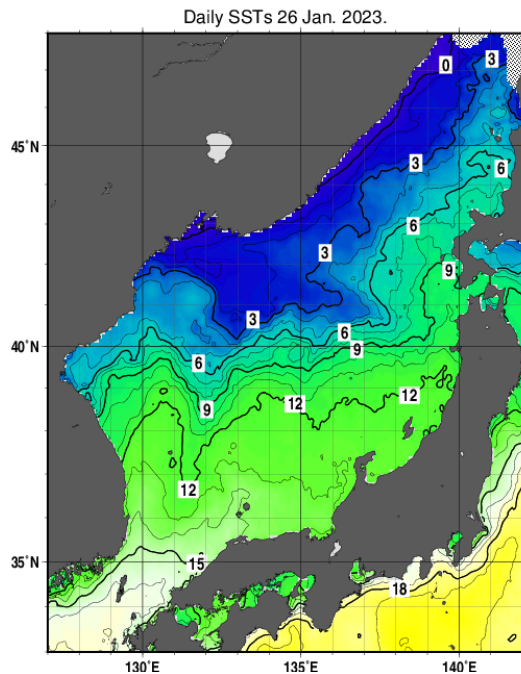
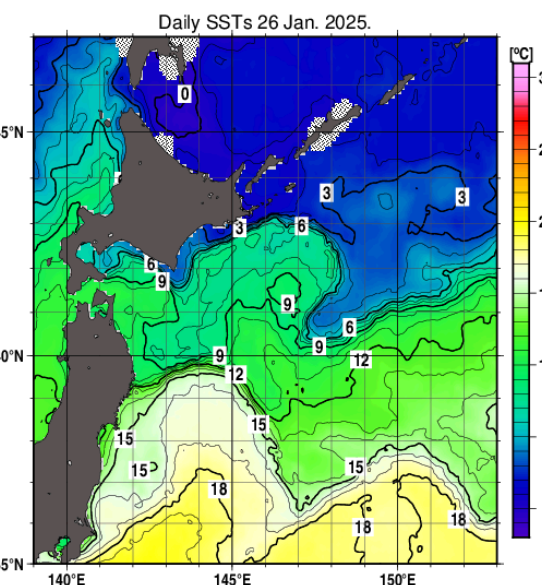
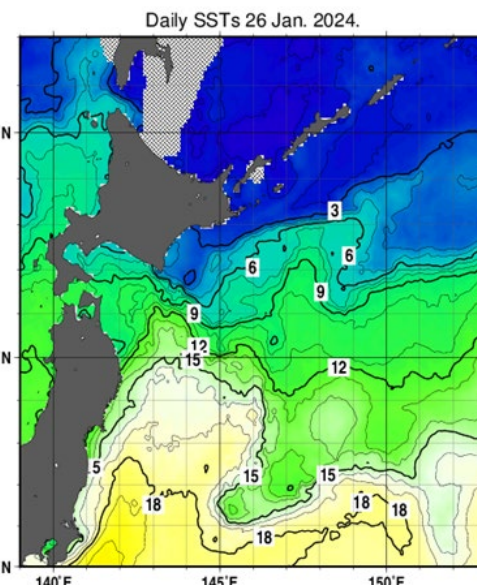
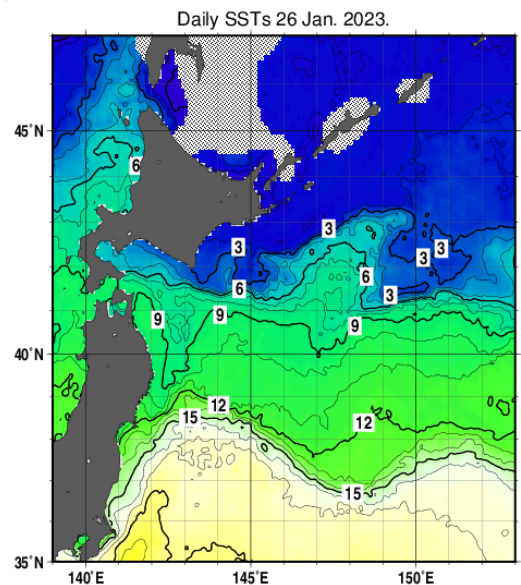


2023～2025年における海面水温分布（1月26日時点）

日本海



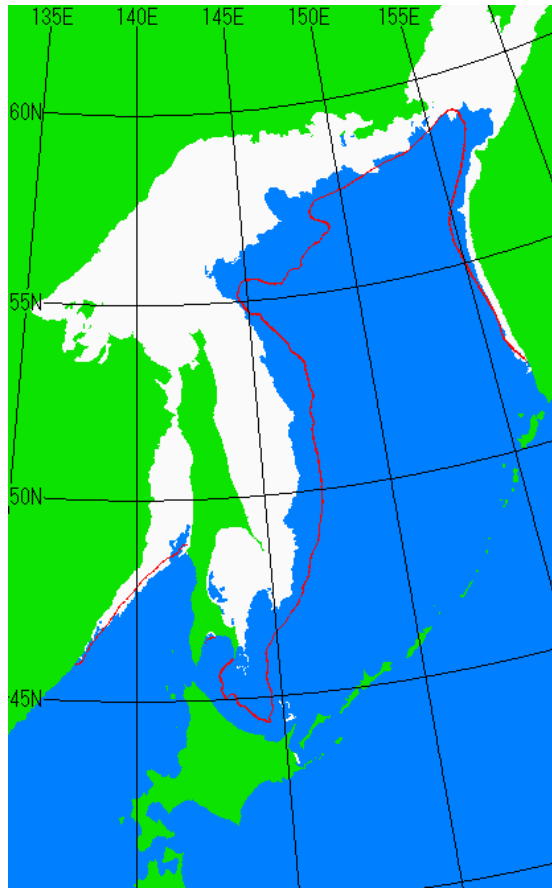
親潮域



出展HP：気象庁 https://www.data.jma.go.jp/kaiyou/data/db/kaikyo/daily/sst_HQ.html

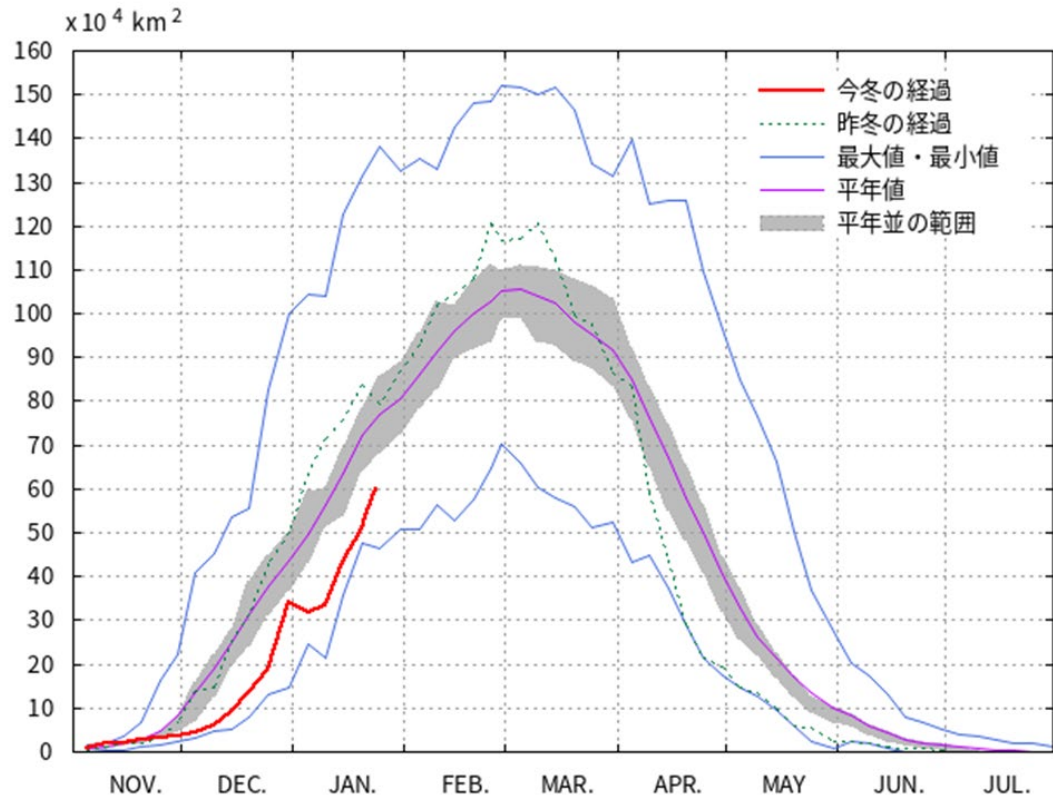
図・写真等の名称：日別海面水温 日本海、親潮域（気象庁HPより）

全般海氷情報（オホーツク海）



平年との比較図

- ・ 白い領域が海氷域であり、赤い線は平年（1月25日）の海氷縁です。



海氷域面積の経過図

- ・ 1月24日のオホーツク海の家氷域面積：59.83万km²（オホーツク海の家氷域の38.07%が海氷域）
- ・ サハリン東岸の家氷域の南端は北緯45.3度付近にあります。また、小規模な海氷が知床半島の北西10キロメートル付近にあります。27日頃は、発達する低気圧の影響で海氷の動きが激しくなるでしょう。

出展HP：https://www.data.jma.go.jp/gmd/kaiyou/shindan/c_1/okhotsk_anl/okhotsk_anl.html

図・写真等の名称：上記のとおり（気象庁HPより）。