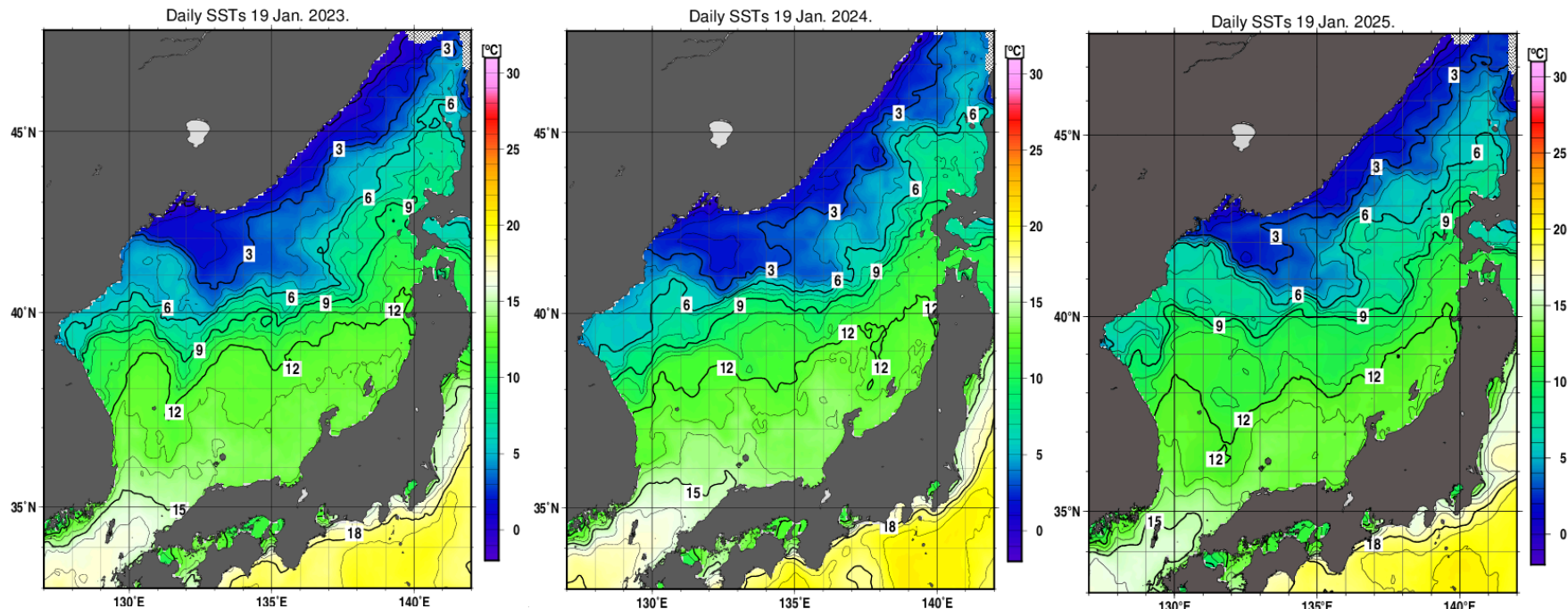
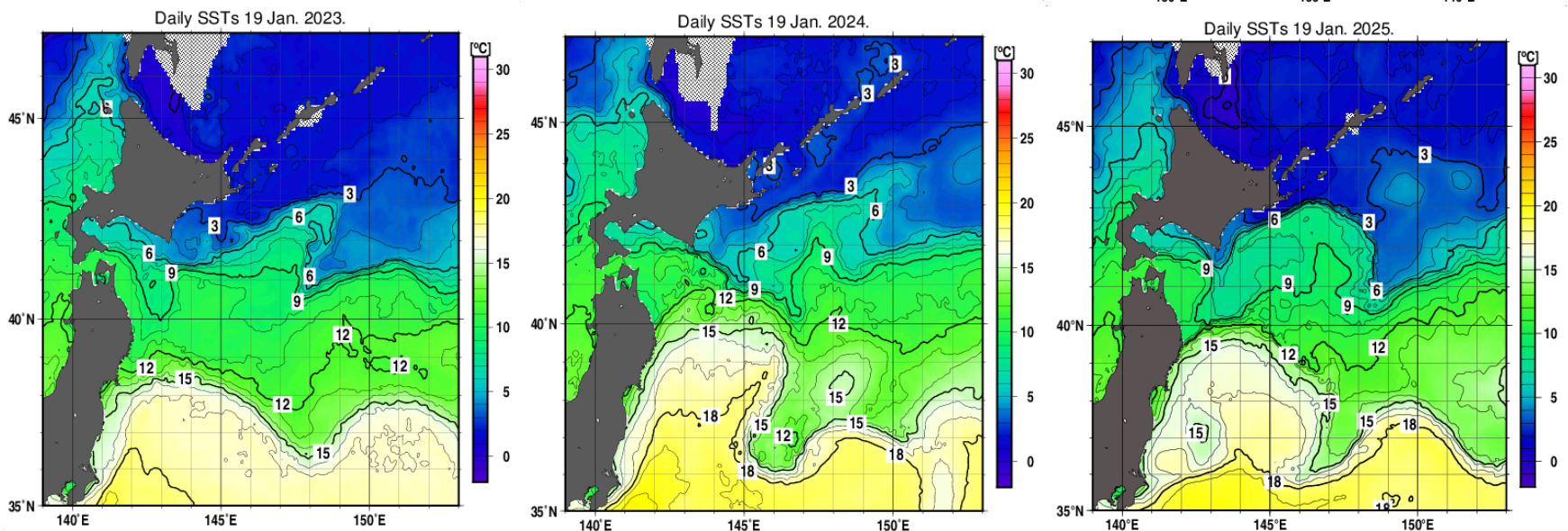


# 2023～2025年における海面水温分布（1月19日時点）

日本海



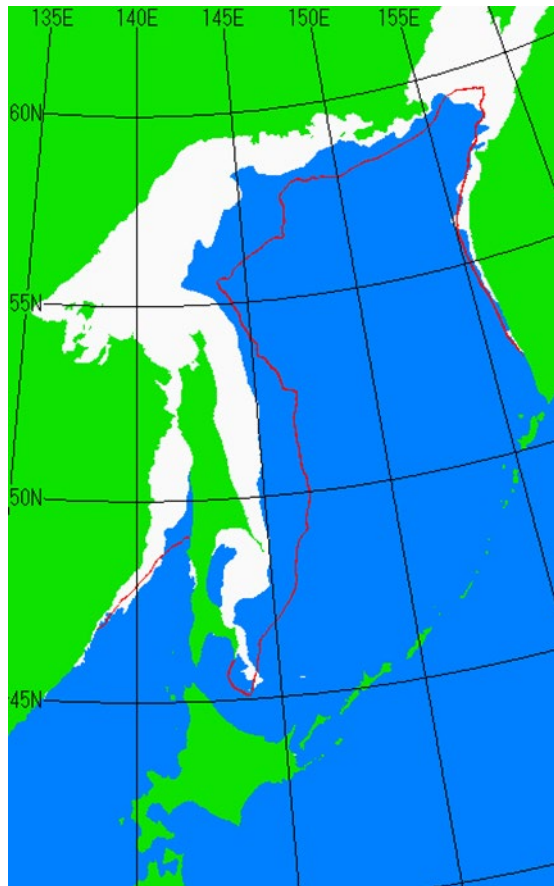
親潮域



出展HP：気象庁 [https://www.data.jma.go.jp/kaiyou/data/db/kaikyo/daily/sst\\_HQ.html](https://www.data.jma.go.jp/kaiyou/data/db/kaikyo/daily/sst_HQ.html)

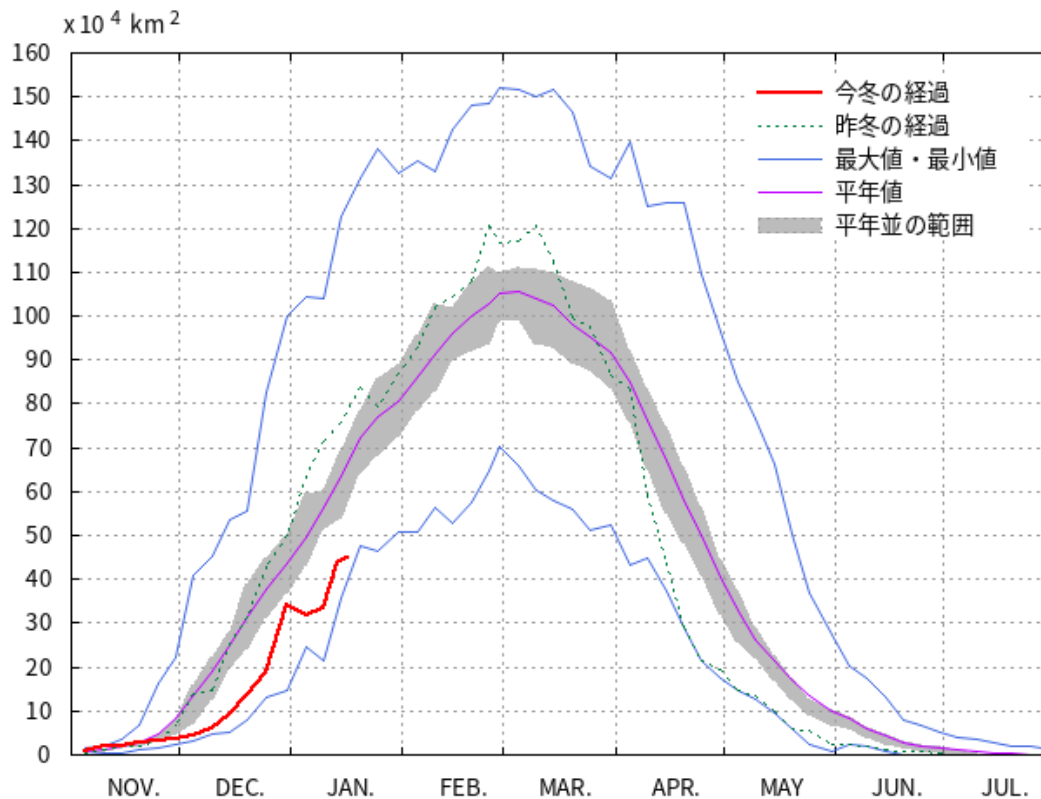
図・写真等の名称：日別海面水温 日本海、親潮域（気象庁HPより）

# 全般海氷情報（オホーツク海）



平年との比較図

- ・ 白い領域が海氷域であり、赤い線は平年（1月15日）の海氷縁です。



海氷域面積の経過図

- ・ 1月17日のオホーツク海の家氷域面積：44.84万km<sup>2</sup>（オホーツク海の28.53%が海氷域）.40%が海氷域）  
オホーツク海南部の海氷域の南端は北緯45.3度付近にあります。今後1週間、北または北西の風により海氷域はさらに南下する見込みです。

出展HP： [https://www.data.jma.go.jp/gmd/kaiyou/shindan/c\\_1/okhotsk\\_anl/okhotsk\\_anl.html](https://www.data.jma.go.jp/gmd/kaiyou/shindan/c_1/okhotsk_anl/okhotsk_anl.html)

図・写真等の名称：上記のとおり（気象庁HPより）。