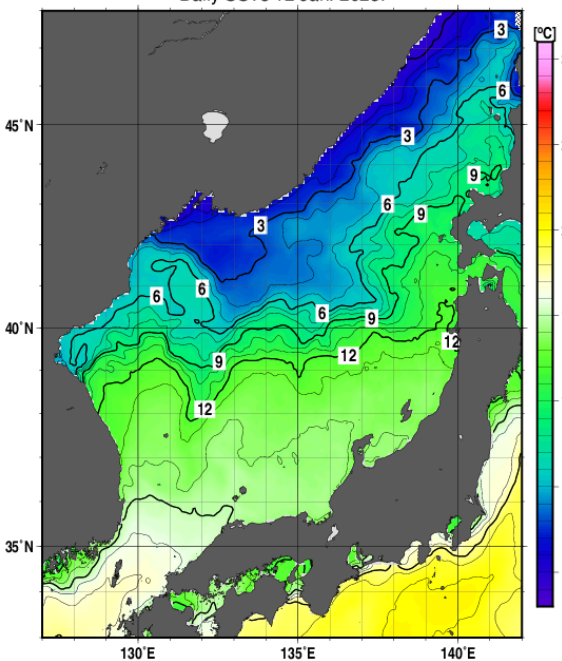


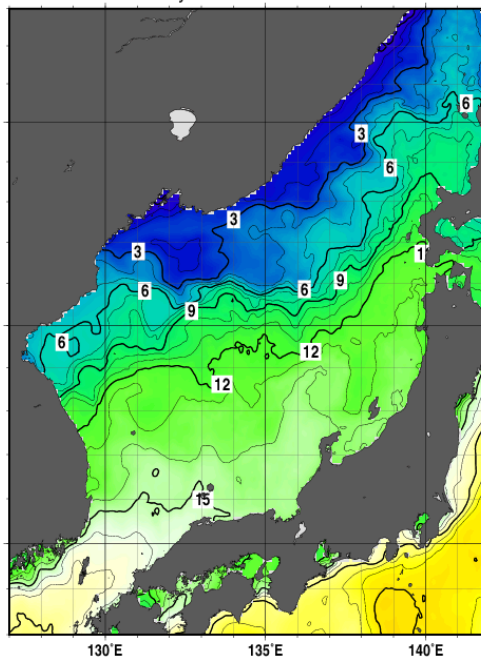
2023～2025年における海面水温分布（1月12日時点）

日本海

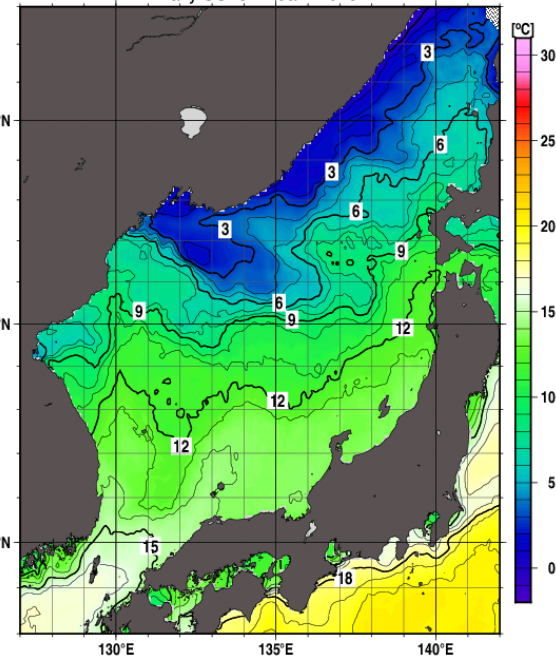
Daily SSTs 12 Jan. 2023.



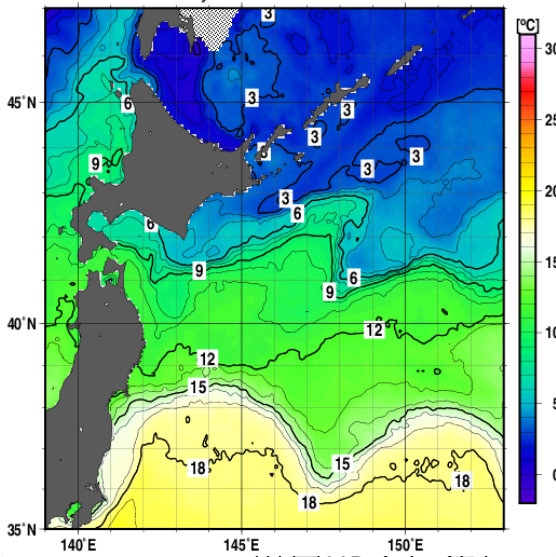
Daily SSTs 12 Jan. 2024.



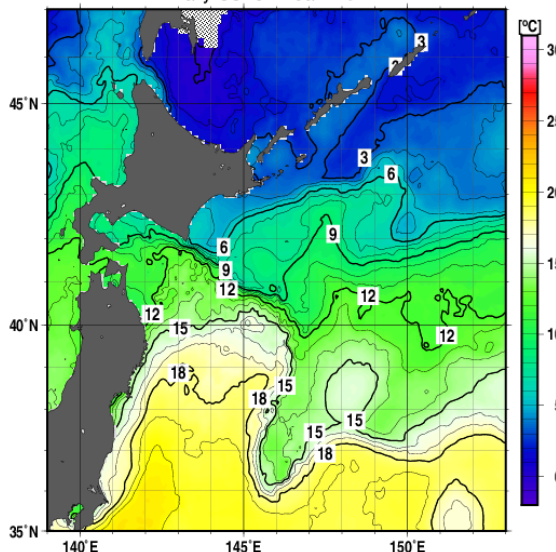
Daily SSTs 12 Jan. 2025.



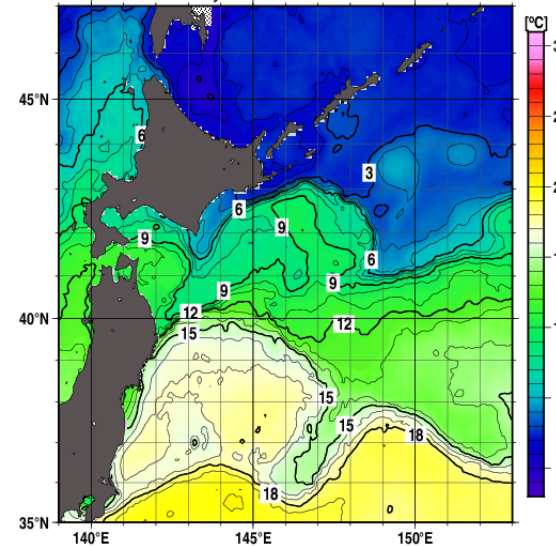
Daily SSTs 12 Jan. 2023.



Daily SSTs 12 Jan. 2024.



Daily SSTs 12 Jan. 2025.



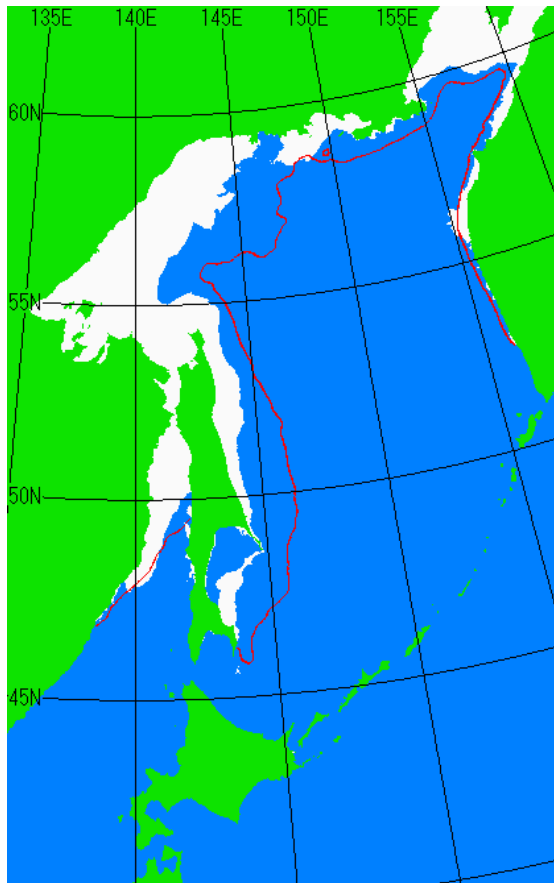
親潮域

出展HP：気象庁

https://www.data.jma.go.jp/kaiyou/data/db/kaikyoo/daily/sst_HQ.html

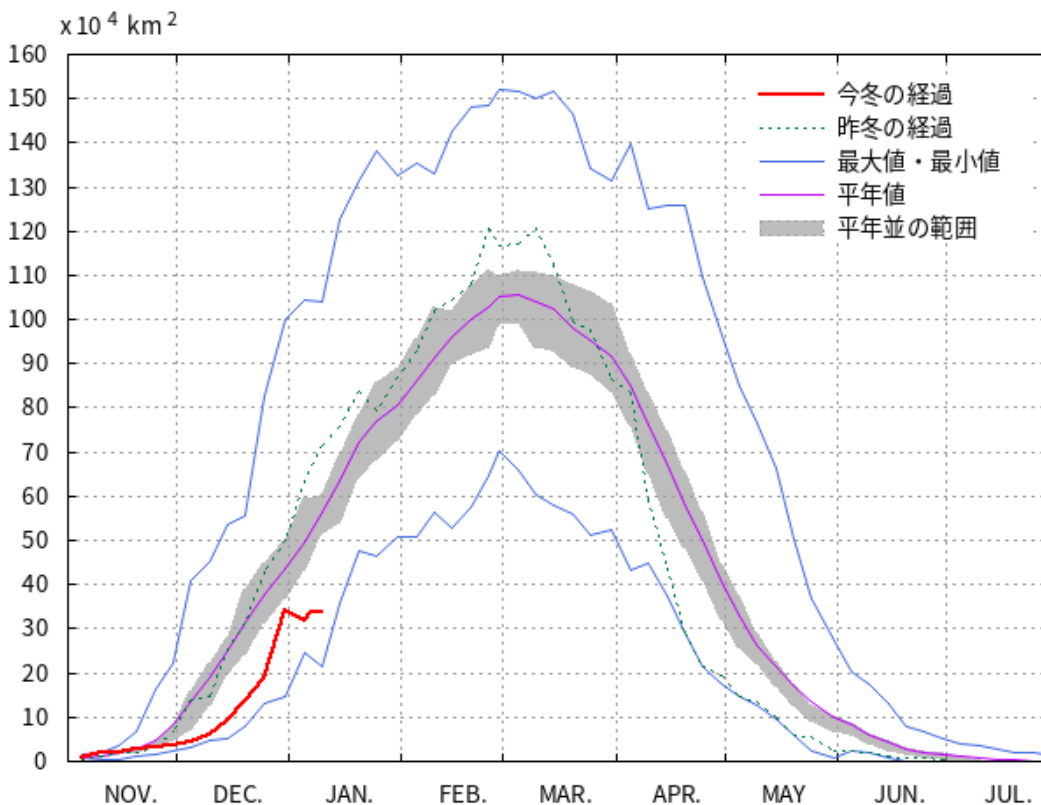
図・写真等の名称：日別海面水温 日本海、親潮域（気象庁HPより）

全般海氷情報（オホーツク海）



平年との比較図

- ・ 白い領域が海氷域であり、赤い線は平年（**1月10日**）の海氷縁です。



海氷域面積の経過図

- ・ 1月10日のオホーツク海の家氷域面積：33.64万km²（オホーツク海の家氷域の21.40%が海氷域）
- ・ 低気圧や冬型の気圧配置の影響により北または北西の風の吹く日が多く、オホーツク海南部の海氷は引き続き南下するでしょう。

出展HP： https://www.data.jma.go.jp/gmd/kaiyou/shindan/c_1/okhotsk_anl/okhotsk_anl.html
図・写真等の名称：上記のとおり（気象庁HPより）。