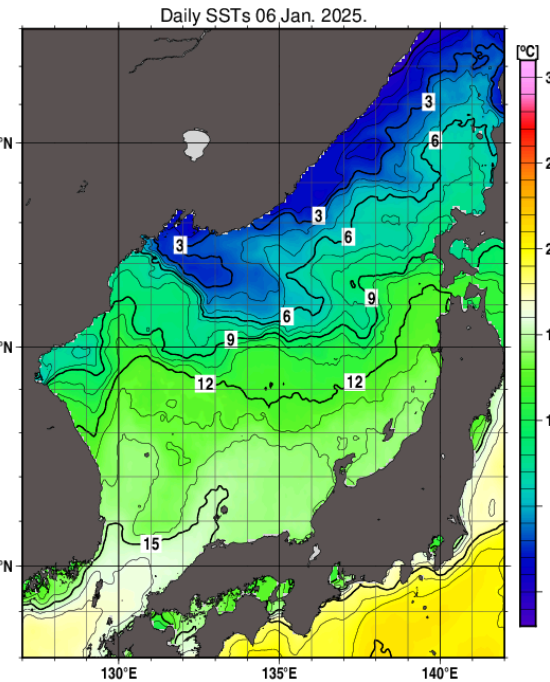
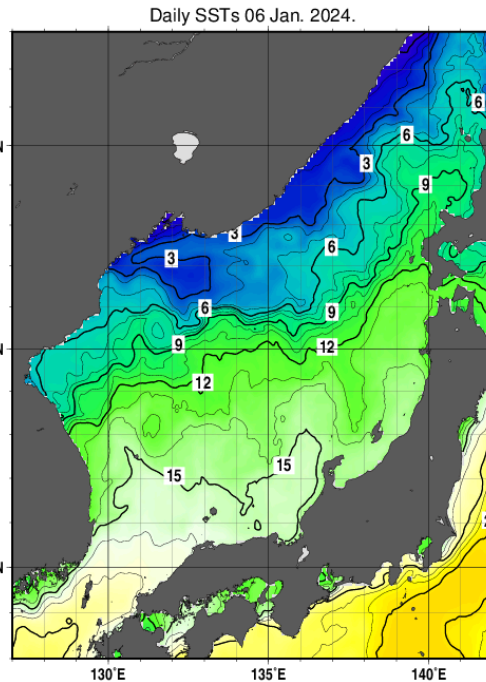
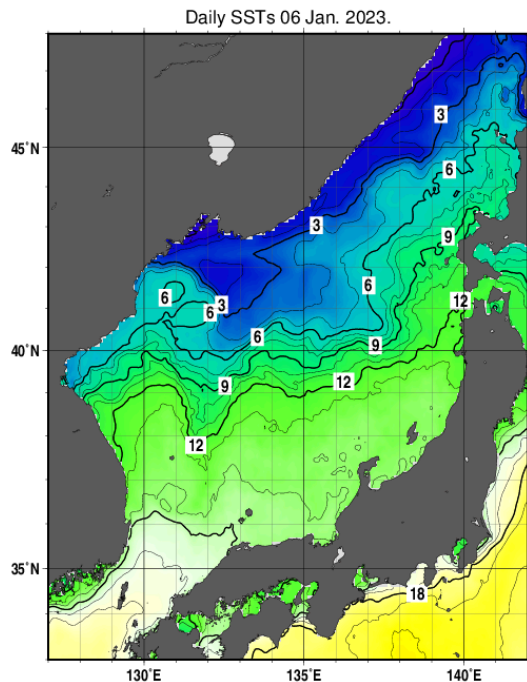
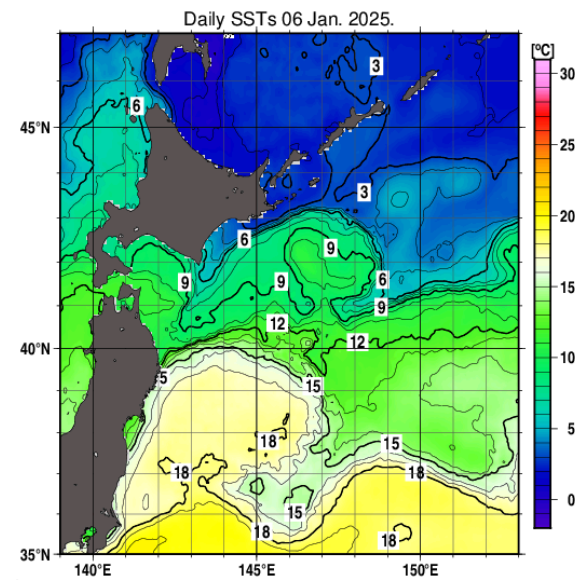
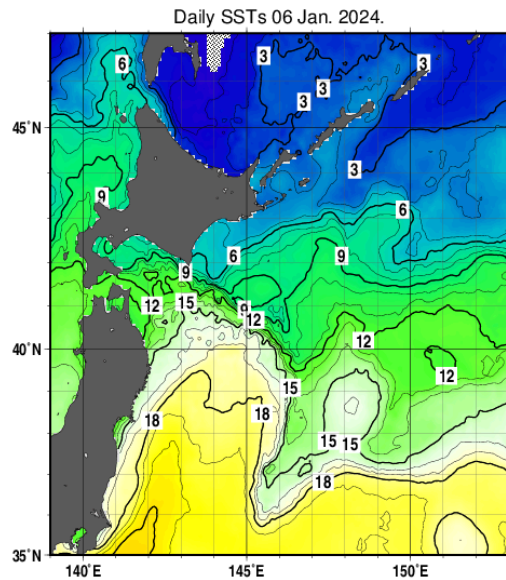
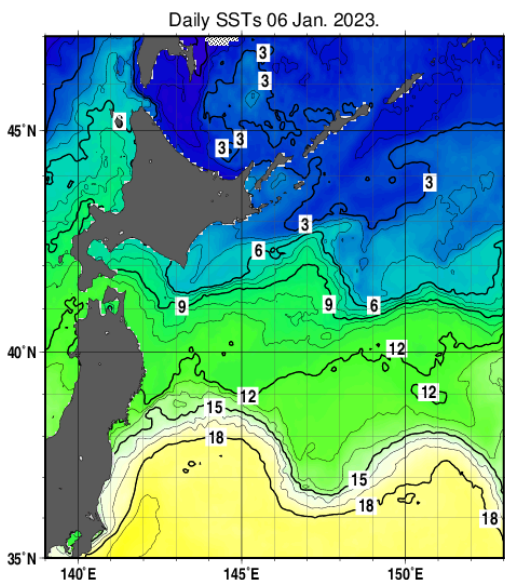


2023~2025年における海面水温分布（1月6日時点）

日本海



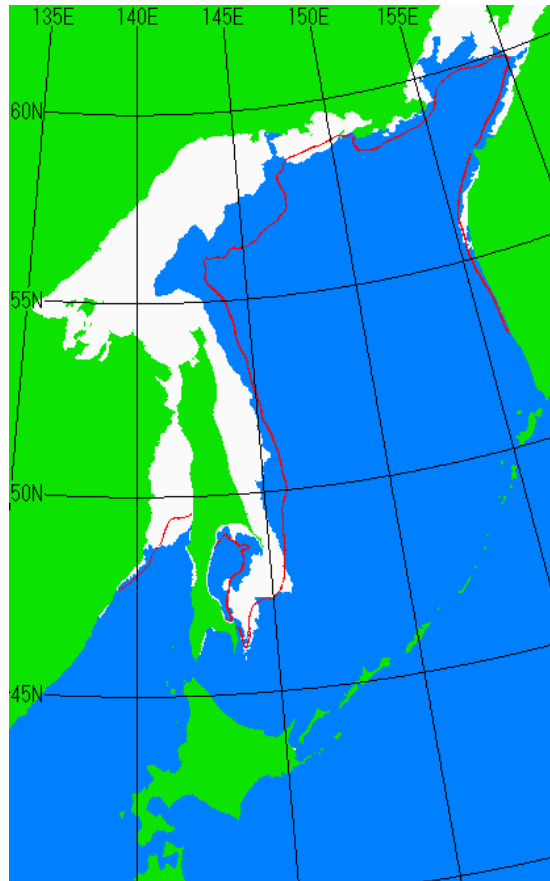
親潮域



出展HP：気象庁 https://www.data.jma.go.jp/kaiyou/data/db/kaikyo/daily/sst_HQ.html

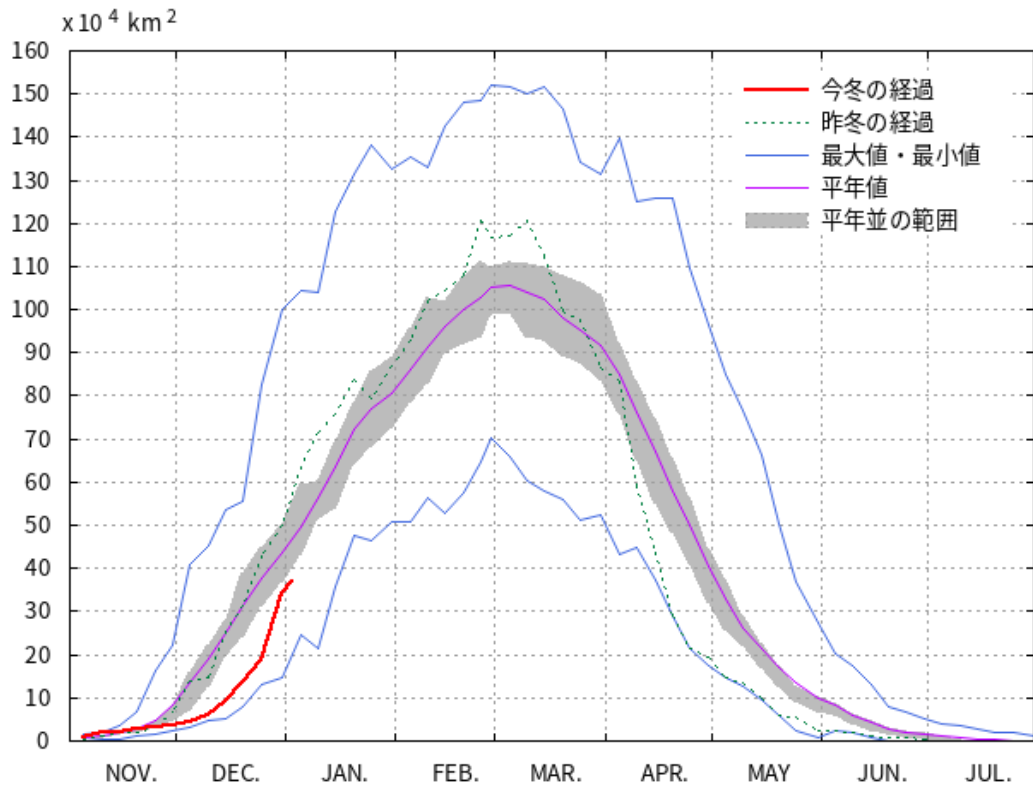
図・写真等の名称：日別海面水温 日本海、親潮域（気象庁HPより）

全般海氷情報（オホーツク海）



平年との比較図

- ・ 白い領域が海氷域であり、赤い線は平年（1月5日）の海氷縁です。



海氷域面積の経過図

- ・ 1月3日のオホーツク海の海氷域面積：36.86万km²（オホーツク海の23.45%が海氷域）
- ・ サハリン東岸の海氷域の南端は北緯45.8度付近にあります。今後1週間、北または北西の風により海氷域はさらに南下する見込みです。

出展HP：https://www.data.jma.go.jp/gmd/kaiyou/shindan/c_1/okhotsk_anl/okhotsk_anl.html

図・写真等の名称：上記のとおり（気象庁HPより）。