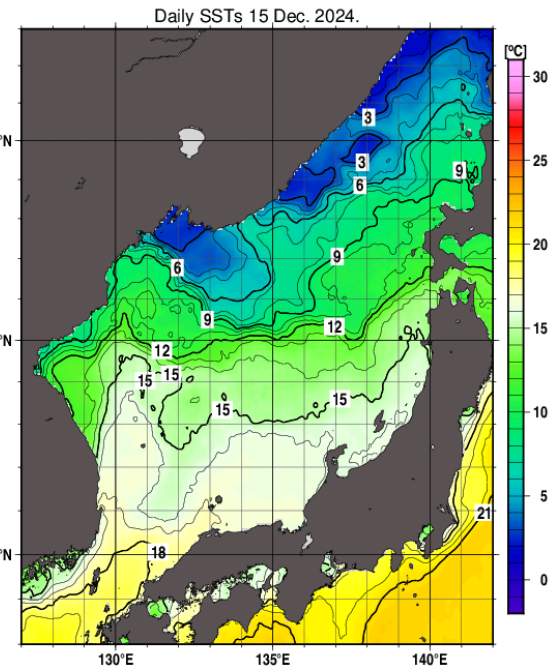
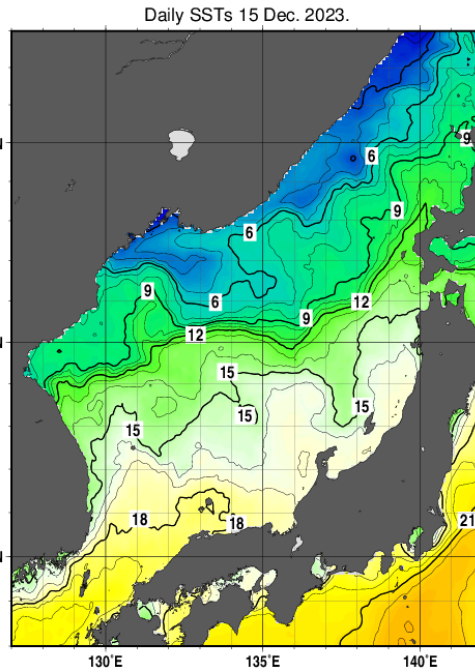
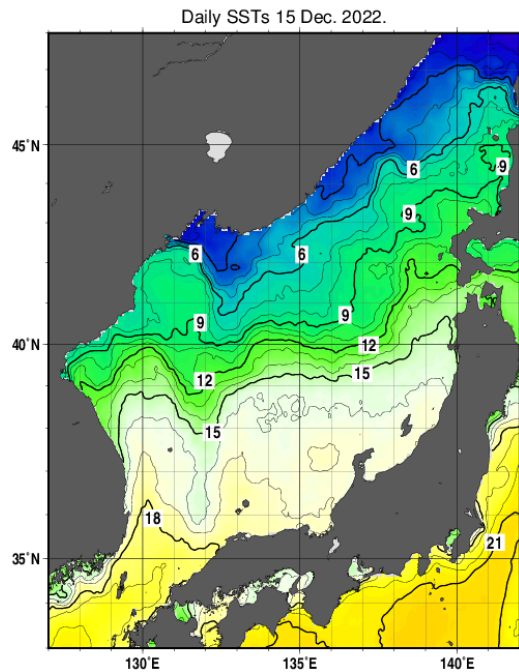
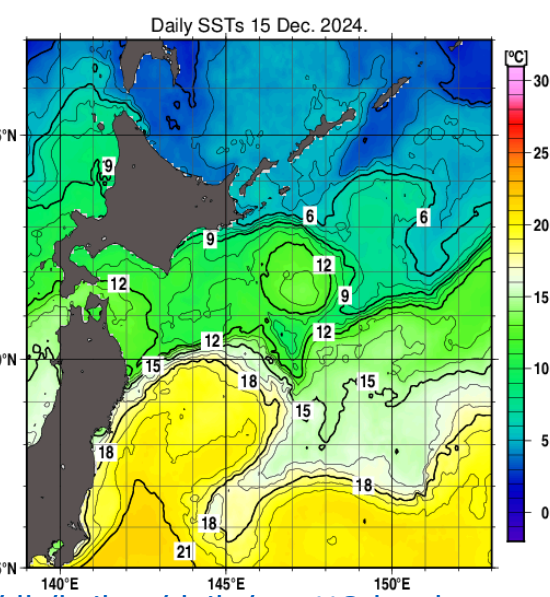
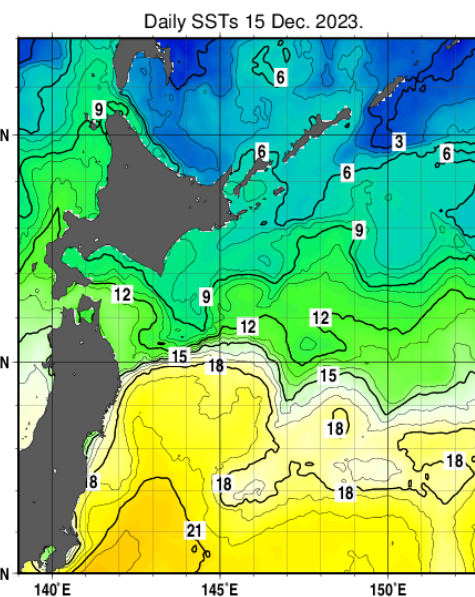
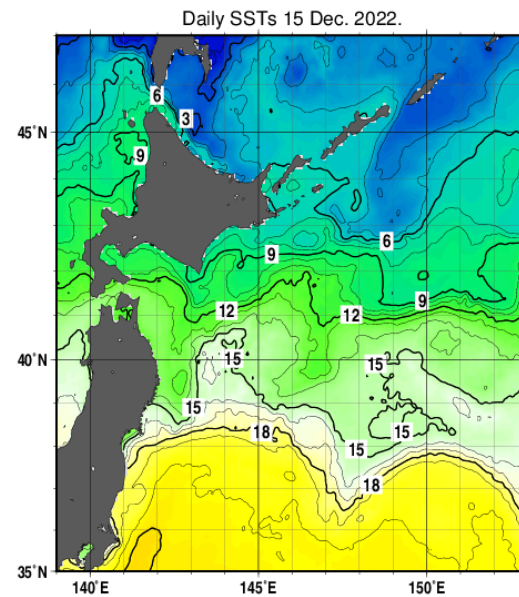


2022～2024年における海面水温分布（12月15日時点）

日本海



親潮域

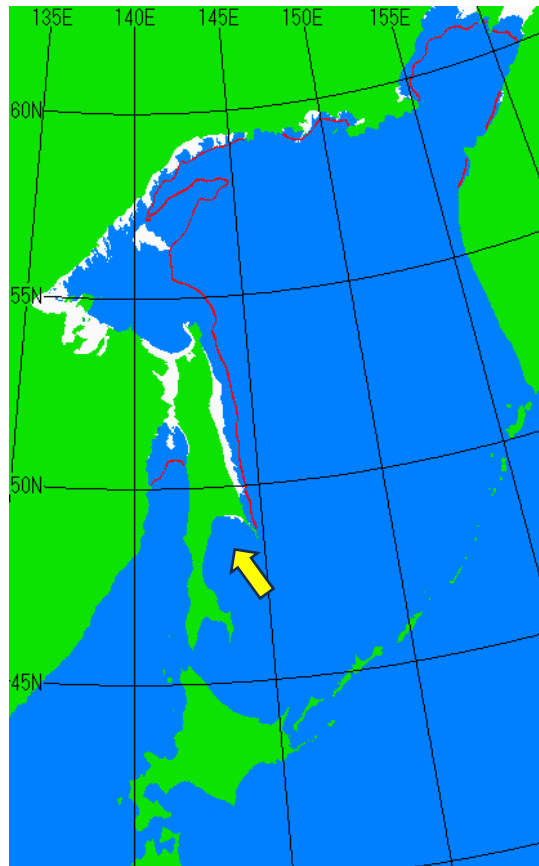


出処HP：気家庁

https://www.data.jma.go.jp/kaiyou/data/db/kaikyo/daily/sst_HQ.html

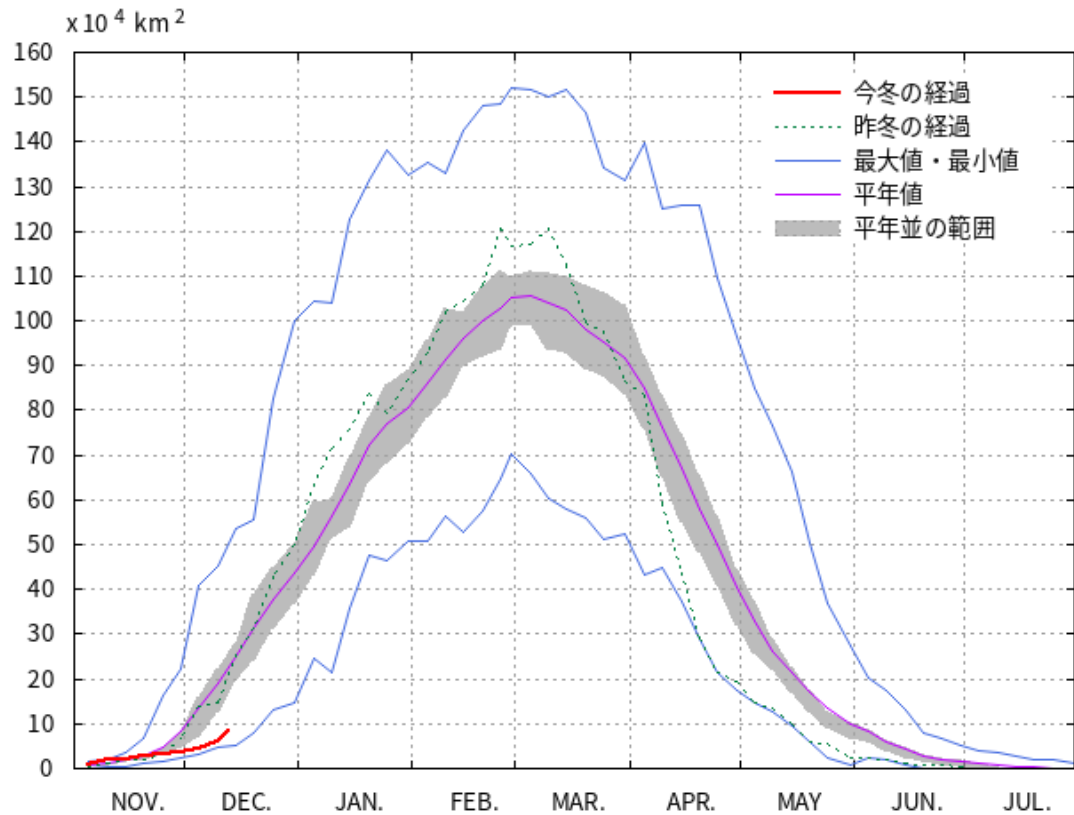
図・写真等の名称：日別海面水温 日本海、親潮域（気象庁HPより）

全般海氷情報（オホーツク海）



平年との比較図

- ・ 白い領域が海氷域であり、赤い線は平年（12月15日）の海氷縁です。
- ・ サハリン東岸の海氷域は拡大しています。また、テルペニヤ湾(👉)でも結氷が始まりました。



海氷域面積の経過図

- ・ 12月13日のオホーツク海の海氷域面積：8.14万km²
（オホーツク海の5.18%が海氷域）

出展HP：https://www.data.jma.go.jp/gmd/kaiyou/shindan/c_1/okhotsk_anl/okhotsk_anl.html

図・写真等の名称：上記のとおり（気象庁HPより）。