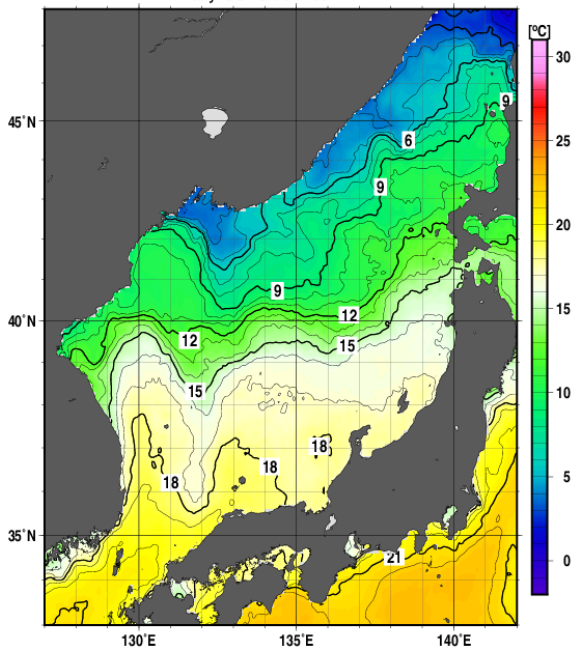


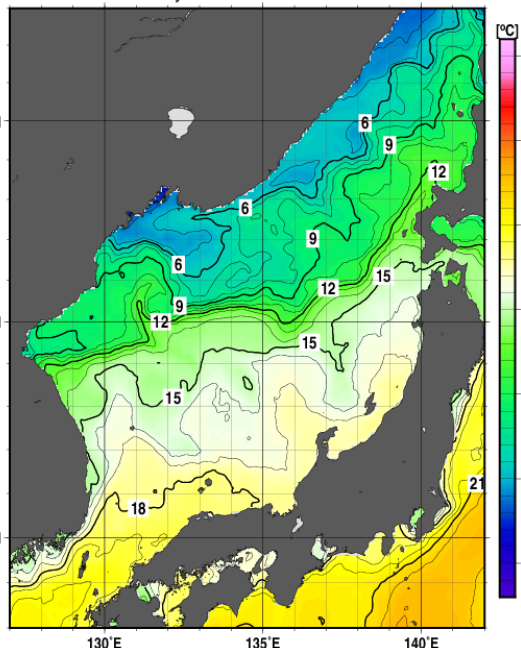
2022～2024年における海面水温分布（12月8日時点）

日本海

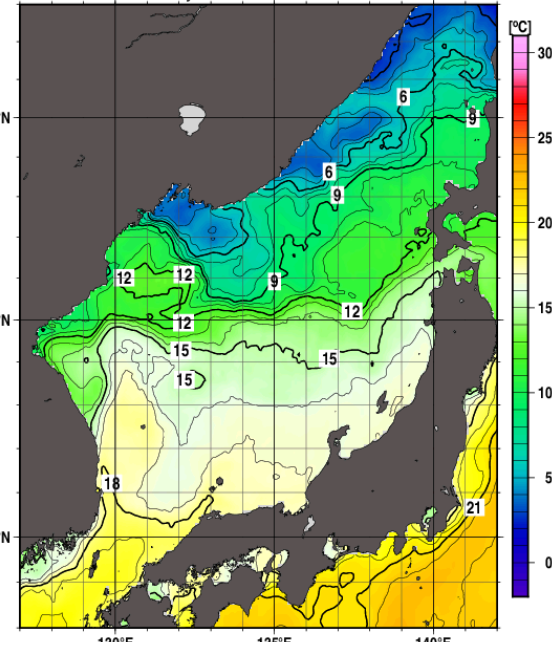
Daily SSTs 08 Dec. 2022.



Daily SSTs 08 Dec. 2023.

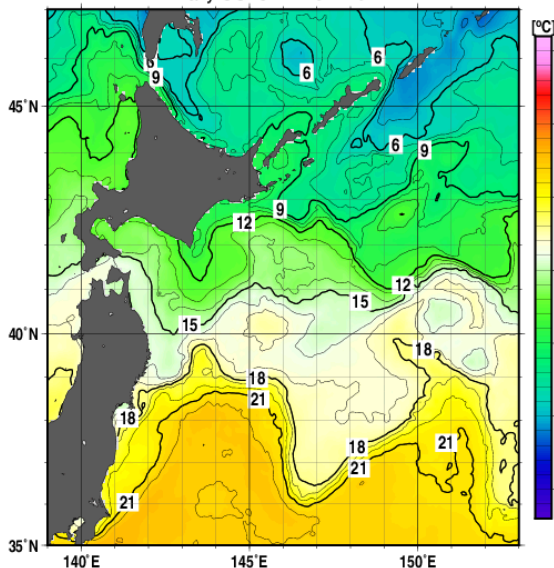


Daily SSTs 08 Dec. 2024.

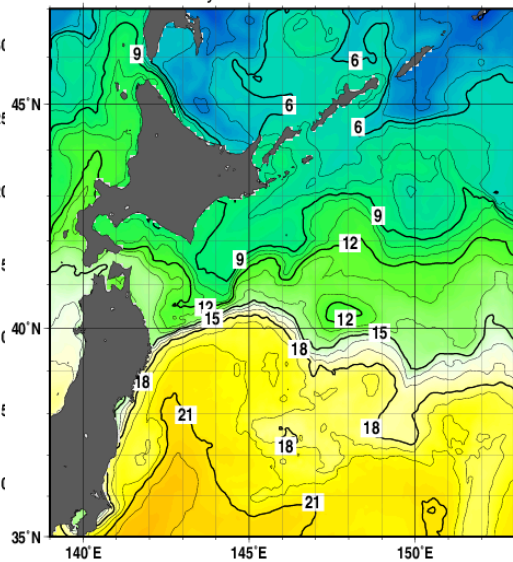


親潮域

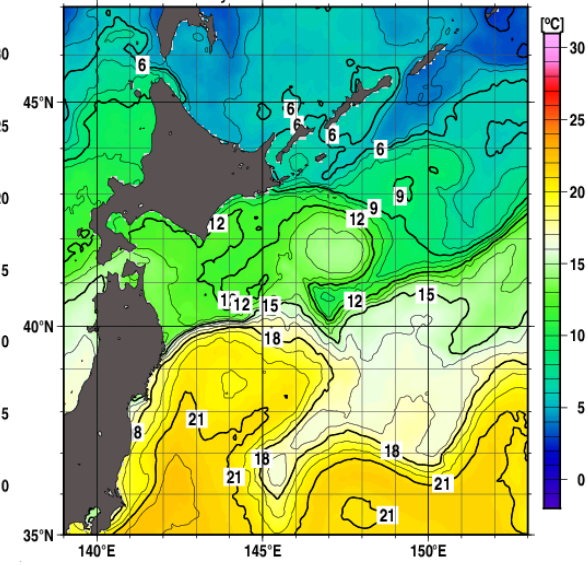
Daily SSTs 24 Nov. 2022.



Daily SSTs 08 Dec. 2023.



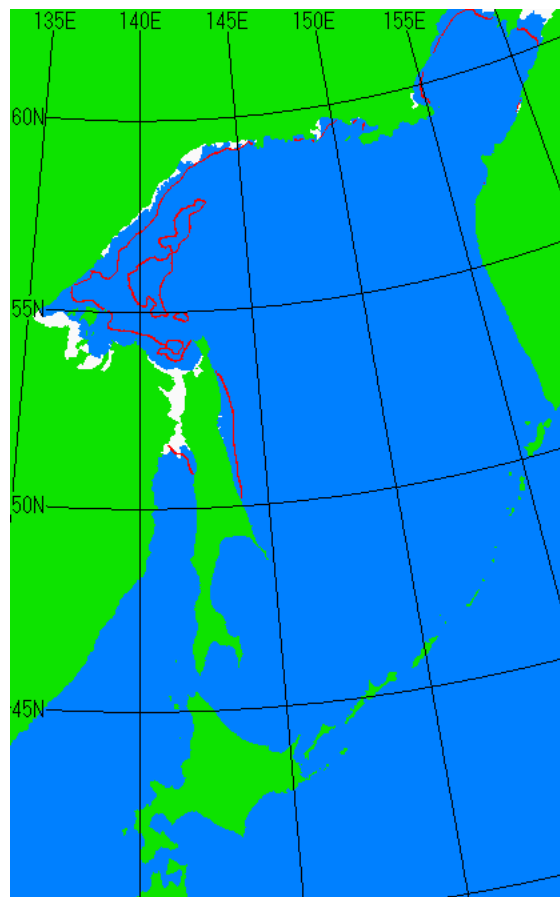
Daily SSTs 08 Dec. 2024.



出展HP：気象庁 https://www.data.jma.go.jp/kaiyou/data/db/kaikyo/daily/sst_HQ.html

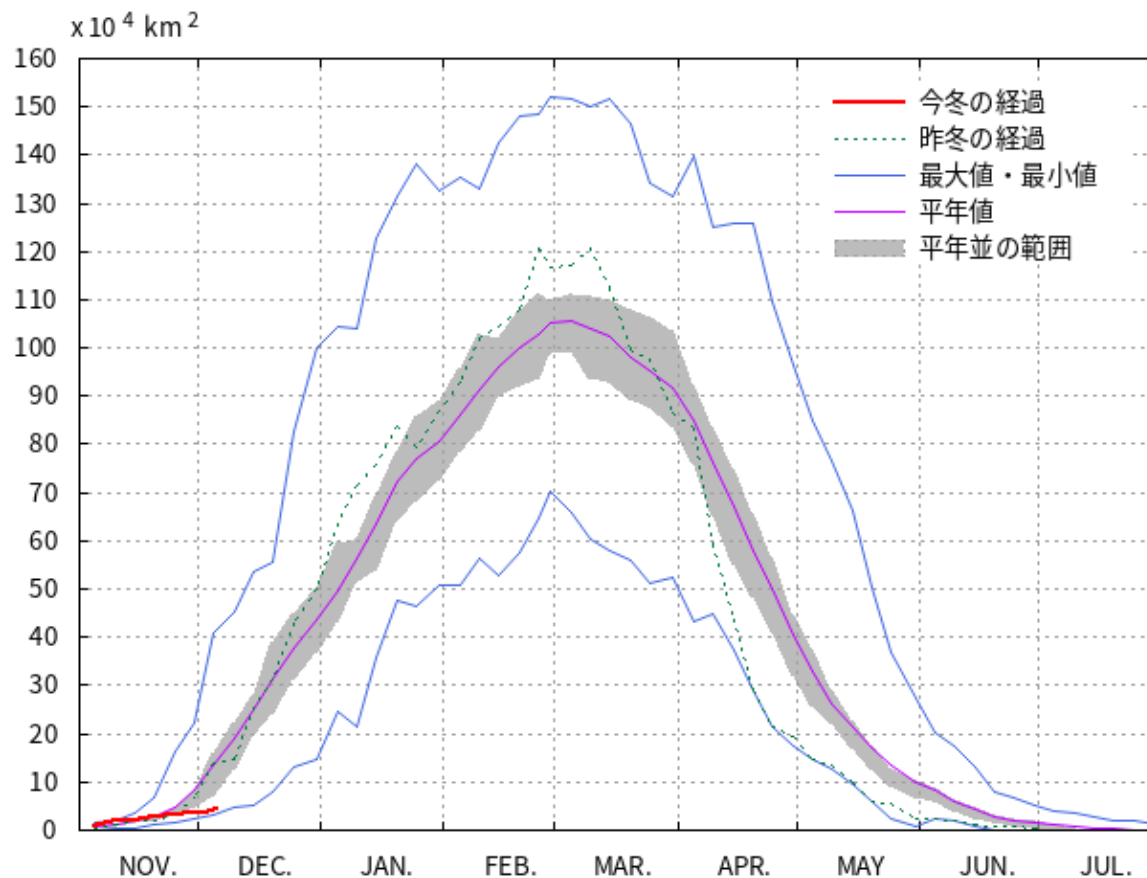
図・写真等の名称：日別海面水温 日本海、親潮域（気象庁HPより）

全般海氷情報（オホーツク海）



平年との比較図

- ・ 白い領域が海氷域であり、赤い線は平年（12月5日）の海氷縁です。
- ・ サハリン東岸で結氷が始まりました。



海氷域面積の経過図

- ・ 12月6日のオホーツク海の海氷域面積：4.26万km²（オホーツク海の2.71%が海氷域）

出展HP：https://www.data.jma.go.jp/gmd/kaiyou/shindan/c_1/okhotsk_anl/okhotsk_anl.html

図・写真等の名称：上記のとおり（気象庁HPより）。